



UND DIE WURZEL DER ALRAUNE

# Begleitmaterial zum Buch

Elisabeth Pfeffer & Lisa Stachnick

*Fairyland*

# 1. Ja oder Nein?

Beantworte die Fragen mit ja oder nein durch Ankreuzen.

1. Timi und Romi wissen genau was eine Alraune ist.     ja     nein
2. Timi und Romi landen in einem Spinnennetz.     ja     nein
3. Die Luft im Dschungel ist tropisch schwül.     ja     nein
4. Pietro holt viele kleine pelzige Tierchen zu Hilfe.     ja     nein
5. Feilo, der Feuerdrache hat Romi Flugtipps gegeben.     ja     nein



## 2. Purzelwörter

Schreibe die Wörter richtig auf.

1. L, A, I, E, N

---

2. R, A, A, L, U, N, E

---

3. N, N, E, I, S, P

---

4. G, B, A, L, E

---

5. R, U, W, Z, L, E

---

# 3. Personenbeschreibung

Beschreibe den Puck Pietro.

1. Pietro hat \_\_\_\_\_ Haare.
2. In seiner Hand hält Pietro eine \_\_\_\_\_ .
3. Auf seiner Schulter sitzt ein \_\_\_\_\_ , das wie eine Mischung aus \_\_\_\_\_ und \_\_\_\_\_ aussieht.
4. Auf seinem Kopf trägt er eine blaue \_\_\_\_\_ .
5. Seine Ohren sind \_\_\_\_\_ und \_\_\_\_\_ vom Kopf ab.
6. Über seinem kugelrunden \_\_\_\_\_ sind zwei \_\_\_\_\_ gespannt.



## 4. Beobachte!

Schau dir das Bild auf S. 45 genau an. Mach das Buch zu und versuch, die folgenden Fragen zu beantworten.

1. Wer ist aller auf dem Bild zu sehen?

---

2. Welche Farbe hat Pietros Hemd?

---

3. Fliegt Romi auf dem Bild in der Luft?

---

4. Sitzt Pipp auf Pietros Schultern?

---

# 5. Verbinde!

Sieh dir die Namen an und verbinde mit den Bildern.

1.



1. Flugs

2. Pietro

3. Timi

4. Pipp

5. Armada

5.



4.



2.

3.



*Fairyland*



# 6. Reimerei

Lies die Wörter aufmerksam durch!  
Finde zu jedem Wort ein Reimwort und schreib es auf!

1. Zunge \_\_\_\_\_

2. Spinne \_\_\_\_\_

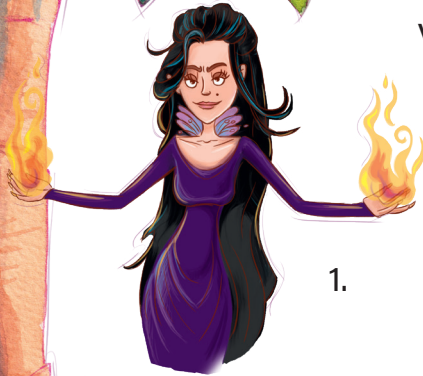
3. Gabel \_\_\_\_\_

4. Maus \_\_\_\_\_

5. Zacken \_\_\_\_\_

# 7. Was passt zu wem?

Verbinde die Lebewesen mit den Bildern.



1.

1. Haselpfau

2. Puck

3. Hexe

4. Alraune

2.



3.



4.





# 8. Suchsel

Hier haben sich 6 Wörter versteckt. Schau genau!

T	Q	O	F	E	L	K	D	K	K	P	W	F
U	H	E	U	G	A	B	E	L	G	J	C	Y
W	I	Y	G	V	P	I	Q	U	V	T	T	S
E	P	Y	P	B	W	E	A	W	W	D	Q	P
V	B	D	J	P	F	L	A	N	Z	E	L	I
B	D	S	C	H	U	N	G	E	L	Q	F	N
L	W	I	A	J	H	Q	C	J	E	U	P	N
X	R	M	L	J	C	Q	F	H	C	K	N	E
C	C	J	R	K	K	P	M	N	G	A	A	D
O	P	T	A	O	S	R	B	B	O	P	T	E
K	C	B	U	Q	X	M	U	L	X	P	V	P
W	H	J	N	Y	R	D	A	U	A	E	J	V
V	G	S	E	R	D	P	V	G	T	O	B	S

## 9. Wer sagt was?

Kreuze an, wer welchen Satz sagt!

- |  |  |
|--|--|
| 1. „Eieieiiiiiaaaaaaaaaaaaaa!“   | <input type="checkbox"/> Pipp                |
|  | <input type="checkbox"/> die kleinen Biester |
| 2. „Etwas Böses geht hier vor sich und ich habe versucht, es zu fangen.“                       | <input type="checkbox"/> Pietro              |
|  | <input type="checkbox"/> Timi                |
| 3. „Wir brauchen eine bestimmte Wurzel. Wir glauben, dass sie sich hier im Dschungel befindet“ | <input type="checkbox"/> Timi                |
|  | <input type="checkbox"/> Armada              |
| 4. „Los, erzählt mir, wie es war. Habt ihr eine Alraune gefunden?“                             | <input type="checkbox"/> Romi                |
|  | <input type="checkbox"/> Tante Trude         |
| 5. „Sag mir lieber, wie du meine Flugkünste findest.“  | <input type="checkbox"/> Feilo               |
|  | <input type="checkbox"/> Romi                |

## 10. Was passt nicht?

Welche Sätze passen nicht zum 11. Kapitel „Fass das bloß nicht an“? Streiche sie durch!

1. Eine Alraune versprüht zum Selbstschutz ein leichtes Gift.
2. Timi zieht die Alraune mit einem Seil aus der Erde.
3. In Finix Beutel findet Timi eine Creme, mit dessen Hilfe er die Wurzel berühren kann.
4. Romi spielt durch die Berührung mit der Alraune verrückt.
5. Timi wickelt die Alraune in eine Papier ein, bevor er sie in den Beutel steckt.

# 11. Portrait

Wer aus dem Buch interessiert dich am meisten  
oder gefällt dir am besten? Hier kannst du ihn oder sie  
beschreiben und aufzeichnen!

---

---

---

---

---

---

---

---

## 12. Fantasiereise

Auf der Vorstellungsseite findest du die Zutaten für das Gegenmittel. Die nächste Zutat ist die Schuppe eines Basilisken.

Was stellst du dir unter einem Basilisken vor?

So könntest du beginnen:

Ein Basilisk ist einer der mächtigsten Schlangen von Newelia \_\_\_\_\_

---

---

---

---

---

---

---

---

# Lösungen

1. Ja oder Nein?

1. nein | 2. ja | 3. ja | 4. nein | 5. ja

2. Purzelwörter

1. Liane | 2. Alraune | 3. Spinne | 4. Gabel | 5. Wurzel

3. Personenbeschreibung

1. schwarze | 2. Heugabel | 3. Haselpfau, Eichhörnchen, Maus |  
4. Schirmkappe | 5. elfenartig, stehen | 6. Bauch, Hosenträger

4. Beobachte!

1. Romi, Timi, Pietro, Pipp | 2. orange | 3. nein | 4. ja

5. Verbinde!

1 & 5 | 2 & 1 | 3 & 2 | 4 & 3 | 5 & 4

# Lösungen

6. Reimerei

Lunge, Junge | Rinne, Sinne | Kabel, Fabel |  
Haus, Laus | Jacken, Backen

7. Was passt zu wem?

1 & 2 | 2 & 4 | 3 & 1 | 4 & 3

8. Suchsel

Alraune | Heugabel | Pflanze | Spinne | Kappe | Dschungel

9. Wer sagt was?

1. die kleinen Biester | 2. Pietro | 3. Timi | 4. Tante Trude |  
5. Romi

10. Was passt nicht? | 2 und 5 passen nicht